

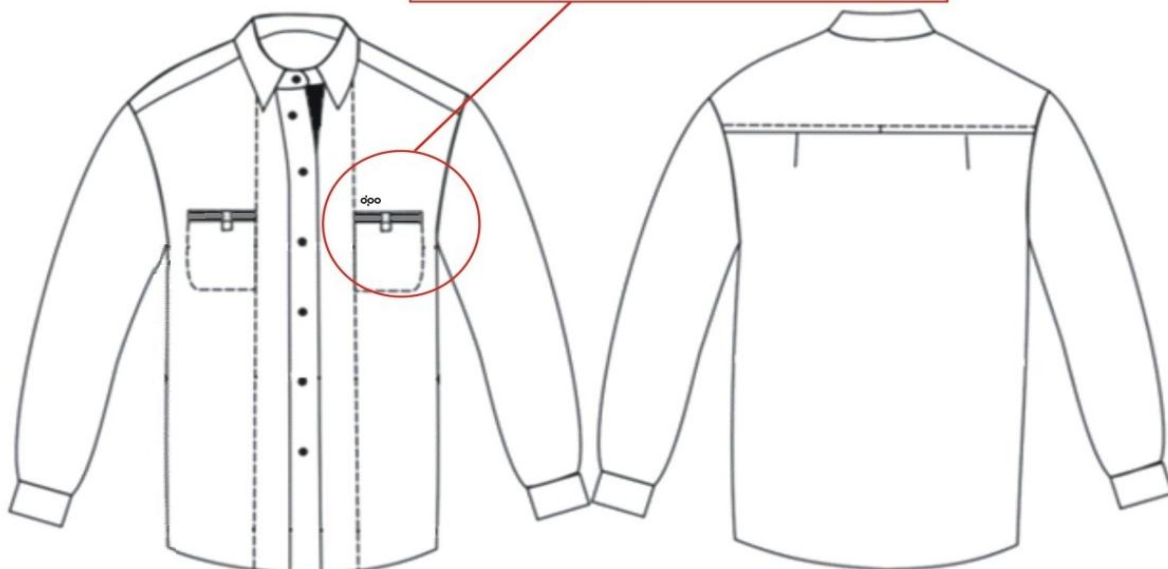
Příloha č. 3 zadávací dokumentace

Technická výrobní dokumentace

Košile pánská dlouhý rukáv



Nápis - zarovnat vlevo logem
Písmo: ARIAL BLACK
bílá/černá, výška 1,0 cm (40 b)



Technický popis

Přední díly:

- Členěné svislým předním členěním, štepované v kraji po středovém dílku členění
- 2-výpustkové kapsy – šířka výpustek 0,6 cm – délka v tabulce kontrolních měř – výpustky mohou být v kontrastní barvě
- Dolní výpustka - na přídavku entlovaná , není předšitá váčkem
- Oba výpustky jsou štepované v kraji po předním díle
- Ve středu kapsy je všité poutko na knoflík – 0,6 x 2,5 cm hotové - v barvě výpustky
- Kapesní váček jeden, přišitý na horní výpustku, přišitý k přednímu dílu proštepováním

DOPRAVNÍ PODNIK OSTRAVA

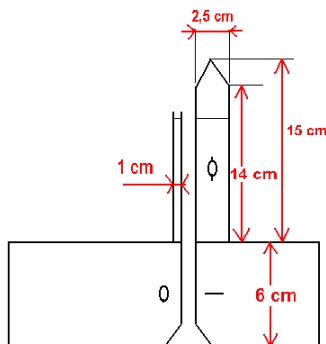
- Levý přední díl má přinechanou dolní část légy, která je předšitá horní légou, podlepenou, na vnitřním okraji podehnutá, na obou stranách je léga štepovaná v kraji
- Pravý přední díl je předšitý légou v přehybu, není podlepená – tato léga může být v kontrastním materiálu
- Košile se zapíná na 7 košilových knoflíků na PD
- Logo DPO je vyšité na levém předním díle

Zadní díl:

- Členěné sedlem s předunutou náramenicí do PD
- Výška sedla 10 cm ve středu zadního dílu
- Sedlo dvojité, štepované v kraji po sedle
- Zadní díl má na každé straně 1 záhyb – 10 cm od hotového průramku
- Hloubka záhybu 2x1,2 cm, složeno směrem k průramku, pouze zažehlené

Rukávy:

- Hlavicové košilové, jednošvové
- V zadním rukávu je vypracovaný rozparek s tvarovým dílkem rozparku v nákrýtu a 1 cm paspulí na podkrytovém dílu rozparku
- Rozparek je zapínán na 1 knoflík



- Před rozparkem v předním dílu rukávu 2 sklady, každý 2x1 cm, složeno směrem k rozparku, zažehlené
- Manžeta košilová – sešíkmení rožků 1,5 cm, horní podlepená, zapínaná na 1 knoflík, zpracovaná klasickým způsobem šití pro pánské košile

Límec se sojákem - košilový:

- Stojáček výšky 3 cm ve středu zadního dílu, vnitřní podlepený
- Límec výška 4,5 cm ve středu zadního dílu, špička límce 7 cm, horní podlepený
- Stojáček zapínaný na jeden knoflík, díрка ležatá
- Zpracovaný klasickým způsobem šití pro pánské košile



Švy:

- Výrobek je ušitý jako klasická pánská košile
- Boční a rukávové švy přeplátované

Dolní okraj:

- Tvarovaný do oblíny s delším předním I zadním středem
- Zpracováno zakladačem 2x0,7 cm

Nitě:

- Šicí nitě - 100% polyester střížová, vhodná pro šití běžných oděvů z pletenin, odolná vůči oděru, trvanlivá, stálobarevná na světle a při praní, s vysokou pevností ve švech, č. 80
- V barvě materiálu

Logo DPO:

- Logo DPO je vyšité na levém předním díle dle detailů u jednotlivých kolekcí

Etiketa výrobku:

- Umístěná ve středu zadního dílu, všitá do stojáčku límce
- Lící strana – název výrobce,, označení výrobku a velikost
- Rubová – složení použitých materiálů + symboly pro údržbu
- Symboly pro ošetřování odpovídají ČSN EN ISO 3758



Základní barva:

- Košile se vyrábí v různých barvách a barevných kombinacích – detaily jsou upřesněné v popisech jednotlivých sad pro oddělení

Hygienická nezávadnost:

- Výrobek splňuje požadavky Vyhlášky Ministerstva zdravotnictví č. 84/2001 Sb., v platném znění

Balení a skladování výrobků:

- Výrobky jsou balené po kusech do lepících sáčků s bezpečnostními dírkami
- Klasické košilové balení
- Na sáček je nalepena etiketa s názvem velikostí výrobku
- Výrobky je nutné skladovat v suchém a tmném prostředí při maximální teplotě do 300 C.

Tabulky kontrolních měr

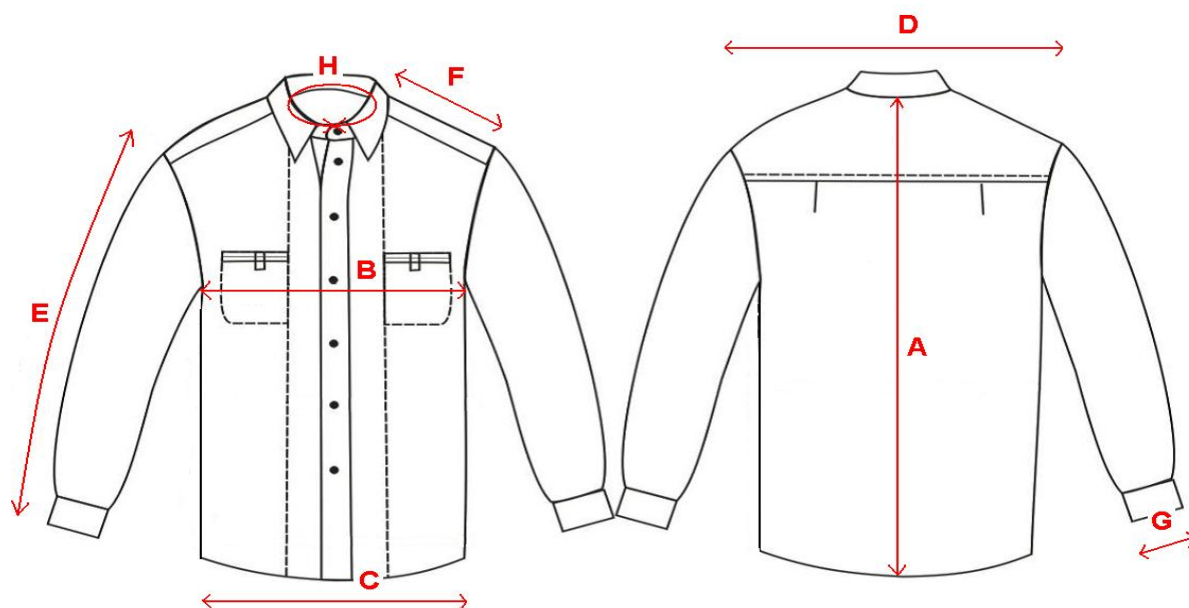
	ZÁKLADNÍ VÝŠKOVÁ 182 CM	36/37	38/39	40/41	42/43	44/45	46/47	48/49	50/51	52/53	Výrobní tolerance
	KONFEKČNÍ VELIKOST	42+44	46+48	50+52	54+56	58+60	62+64	66+68	70+72	74	
A	ZADNÍ DÉLKA	80	80	80	80	80	80	80	80	80	+/- 1,0 cm
B	ŠÍŘKA HRUDNÍKU	49	53	57	62	67	73	78	83	88	+/- 1,0 cm
C	ŠÍŘKA DOLNÍ	48	52	56	61	66	72	77	82	87	+/- 1,0 cm
D	ŠÍŘE RAMEN	47,5	49	50,5	52,5	54,5	56,5	58,5	60,5	62,5	+/- 0,5 cm
F	NÁRAMENICE	16,5	17	17,5	18,5	19,5	20,5	21,5	22,5	23,5	
E	DÉLKA RUKÁVU VČ.MANŽETY	65	65	65	65	65	65	65	65	65	+/- 1,0 cm
G	DOLNÍ ŠÍŘKA RUKÁVU	11	11,5	12	12,5	13	13,5	14	14,5	15	
H	DÉLKA STOJÁKU ZAPNUTÉ	37,5	39,5	41,5	43,5	45,5	47,5	49,5	51,5	53,5	+/- 0,5 cm
	KAPSA PD-ŠÍŘKA	12	12	12	12	12	13	13	13	13	
	KAPSA PD-HLOUBKA	14	14	14	14	14	15	15	15	15	

	PRODLOUŽENÁ VÝŠKOVÁ 194 CM	36/37	38/39	40/41	42/43	44/45	46/47	48/49	50/51	52/53	Výrobní tolerance
A	ZADNÍ DÉLKA	86	86	86	86	86	86	86	86	86	+/- 1,0 cm
E	DÉLKA RUKÁVU VČ.MANŽETY	69	69	69	69	69	69	69	69	69	+/- 1,0 cm

	ZKRÁCENÁ VÝŠKOVÁ 164 CM	36/37	38/39	40/41	42/43	44/45	46/47	48/49	50/51	52/53	Výrobní tolerance
A	ZADNÍ DÉLKA	74	74	74	74	74	74	74	74	74	+/- 1,0 cm
E	DÉLKA RUKÁVU VČ.MANŽETY	61	61	61	61	61	61	61	61	61	+/- 1,0 cm



**DOPRAVNÍ
PODNIK
OSTRAVA**



Použité materiály

Základní materiál:

Detaily látky	
Číslo artiklu	7251
Vazba	1/1 POPLIN
Barvení	kusobarevené <input checked="" type="checkbox"/>
	V přízi barvené <input type="checkbox"/>
Složení látky	Bavlna 55%
	POLYESTER 45%
Šířka	148 / 150 cm
Váha v gramech	115 gm +/- 3% / m ²

Ošetrovací symboly
    
Některé barvy jako červená nebo navy mají stálosti o něco nižší a ty jsou pak dostupné na vyžádání.

Technické údaje		
	Osnova	Útek
Režná dostava v INCH	136	72
Jemnost příze v NE	45	45
Srážlivost v praní	max. 2%	max. 2%

Stálosti		
	Změna zabarvení	Zabarvení Vzorku
Praní M&S c4a	4	4
V potu M&S c7	4	4
V otěru M&S c8	4	4



Vzor loga dle grafického manuálu DPO a.s.

Každá stejnokrojová součást musí být předepsaným způsobem opatřena logem Dopravního podniku Ostrava. Toto logo lze v souladu s grafickým manuálem Dopravního podniku Ostrava používat v bílém provedení (na bílém podkladu v černém provedení).

Logo na stejnokrojích – varianta bílá

